



CONSELHO FEDERAL DE MEDICINA

AVISO DE SESSÃO PÚBLICA nº 05, de 2022

Contrato nº 01/2019 – Serviços de Publicidade

Conselho Federal de Medicina – Artplan Comunicação S/A

Atendendo ao que dispõe o § 2º, Art. 14, da Lei 12.232/2010, vimos informar local e data de abertura dos envelopes referentes aos orçamentos do (s) serviço(s) abaixo discriminado (s):

Campanha: Observatório CFM

Tem o presente a finalidade de convidá-lo para participar da cotação de preços tratada no incluso CONVITE, cujas cláusulas e condições de participação são as seguintes:

1. OBJETO:

Constitui objeto da presente cotação, a produção dos seguintes materiais:

Item	Quantidade	Descrição do Material
01	01	<p>Desenvolvimento de site responsivo referente ao Observatório CFM de Saúde, plataforma online para visualização e análise de informações públicas, que se dará a partir do monitoramento constante de 7 (sete) eixos temáticos:</p> <p>1) Dados epidemiológicos; 2) Infraestrutura e Assistência em Saúde; 3) Demografia Médica 4) Ensino Médico (Radiografia das Escolas Médicas); 5) Financiamento; 6) Fiscalização; 7) Saúde Suplementar.</p> <p>Os trabalhos serão desenvolvidos na perspectiva do impacto sobre o exercício ético da medicina e da qualificação da assistência, por meio da produção de levantamentos, estudos, análises e elaboração de relatórios específicos.</p> <p>A ferramenta deverá ser lançada em etapas trimestrais e elaboradas por meio do PowerBI, software de inteligência de negócios e visualização a ser licenciado para usuários do Conselho Federal de Medicina (CFM). A plataforma deverá estar ancorada no site do CFM, com níveis de acesso definidos a partir de uma avaliação estratégica das informações (público e restrito), permitindo o levantamento de séries históricas de dez anos e realização de cruzamentos, com base em uma seleção de filtros.</p> <p>DESCRIÇÃO DOS INDICADORES:</p>



CONSELHO FEDERAL DE MEDICINA

EIXO 1 – Dados epidemiológicos:

Etapa A: Taxa de mortalidade neonatal, infantil e na infância; Razão de Mortalidade Materna; Taxa de mortalidade específica por neoplasias malignas; Taxa de incidência de Dengue.

Etapa B: Taxa de incidência de Tuberculose; Taxa de mortalidade específica por doenças do aparelho circulatório; Taxa de mortalidade específica por causas externas.

Etapa C: Taxa de mortalidade específica por doenças do aparelho respiratório; Morbidade Hospitalar por Doenças do Aparelho Circulatório; Morbidade Hospitalar por Doenças do Aparelho Respiratório; Morbidade por Causas Externas.

EIXO 2 – Infraestrutura e Assistência em Saúde:

Etapa A: Equipes de Saúde da Família; Recursos Físicos – Leitos de Internação; Rede Assistencial – Equipamentos.

Etapa B: Recursos Físicos – Leitos de UTI; Rede Assistencial – Recursos Humanos – Médicos; Rede Assistencial – Consultas Médicas.

Etapa C: Rede Assistencial – Estabelecimentos SUS; Procedimentos com finalidade diagnóstica; Centro de Atenção Psicossocial – CAPS.

EIXO 3 – Demografia médica

Etapa A: Evolução histórica dos inscritos; Distribuição e densidade de médicos; Perfil dos médicos inscritos; Especialidade dos médicos; Eixo de formação; Formação de graduação Formação especializada.

EIXO 4 – Ensino Médico:

Etapa A: Radiografia das Escolas Médicas disponibilizada atualmente pelo CFM em <https://url.gratis/nUC2JE>

EIXO 5 – Financiamento

Etapa A: Execução Orçamentária do Ministério da Saúde – Dotação Autorizada, Valores Empenhados e Valores Pagos;



CONSELHO FEDERAL DE MEDICINA

Execução Orçamentária dos Investimentos (GND4)
Ministério da Saúde – Dotação Autorizada, Valores
Empenhados e Valores Pagos;

Etapa B: Gasto per capita em ASPS.

Etapa C: Tabela SUS

EIXO 6 – Fiscalização

Etapa A: Fiscalizações (ambulatórios).

Etapa B: Fiscalizações (hospitais).

EIXO 7 – Saúde Suplementar

Etapa A: Rede Assistencial Suplementar – Beneficiários.

Etapa B: Rede Assistencial Suplementar – Operadoras;
Receita das Operadoras de Planos de Saúde; Despesas das
Operadoras de Planos de Saúde.

REQUISITOS TÉCNICOS

O fornecedor selecionado deverá seguir as orientações técnicas de tecnologia da informação e demais voltadas para Segurança da Informação. Além disso, os aspectos da LGPD (Lei Geral de Proteção de Dados) deverão ser seguidos.

O serviço entregue deverá possuir garantir mínima de 03 (três) meses após a conclusão para correção de bugs e eventuais ajustes.

Os indicadores a serem gerados e disponibilizados para o Observatório CFM de Saúde devem ser obtidos de forma automatizada a partir da consolidação de dados oriundos de tabelas e planilhas disponibilizadas pelo Conselho Federal de Medicina ou por entidades públicas relacionadas ao negócio do CFM.

O painel deverá ser construído na ferramenta PowerBI com dois níveis de acesso: público e restrito.

O fornecedor deverá dispor em sua equipe de 1 (um) gerente de projetos com experiência comprovada no manuseio de bases públicas de dados, preferencialmente na área de saúde, ficando este responsável por auxiliar a



CONSELHO FEDERAL DE MEDICINA

		<p>equipe no desenvolvimento da plataforma e aplicação da inteligência de negócio.</p> <p>São consideradas as seguintes atividades e/ou entregas:</p> <ul style="list-style-type: none">✓ Transferência de tecnologia e metodologia mediante acompanhamento do time da contratante nos trabalhos realizados durante o projeto.✓ Aperfeiçoamento de painéis existente✓ Criação de painéis com indicadores previamente estabelecidos em comum acordo.✓ Aplicação das regras de transformação informadas (DE-PARA) entre o final da extração e hospedagem da versão definitiva dos dados acessíveis pelos usuários e painéis.✓ Criação de rotinas e/ou apis para atualização e obtenção automatizada dos dados e publicação dos painéis de indicadores;✓ Preparação e integração das bases de dados para uso em Bussiness Intelligence; <p>As atividades para o desenvolvimento deste assunto serão as seguintes:</p> <ul style="list-style-type: none">✓ Modelagem dos dados do assunto✓ Especificação das regras de negócio e transformação dos dados✓ Configuração do barramento de dados: origem e fluxo de dados para o ambiente✓ Construção dos painéis analíticos✓ Validação e revisão pelo usuário de tecnologia e de negócios✓ Workshop de transferência de conhecimento do assunto <p>Após selecionado, o fornecedor deverá desenvolver e apresentar, sem custos, um dashboard na forma de prova de conceito (POC), baseado em dados reais e que serão oferecidos pelo CFM.</p>
02	02	Aquisição 02 (duas) licenças de direito de uso do software PowerBI-PRO, Per user - 36 meses
03	01	<p>Treinamento Intermediário PowerBI - Desenvolvimento de Painéis, para turma de até 08 (oito) pessoas com duração de 08 horas.</p> <p>Requisitos técnicos</p> <ul style="list-style-type: none">✓ Treinamento será realizado na modalidade remota✓ Deverá ser fornecido material físico ou digital de todo treinamento ministrado



CONSELHO FEDERAL DE MEDICINA

		<ul style="list-style-type: none">✓ Deverá ser fornecido certificado de conclusão do treinamento para os participantes✓ Carga horária: 08 horas <p>Ementa mínima:</p> <ul style="list-style-type: none">✓ Iniciação<ul style="list-style-type: none">▪ Introdução Power BI▪ Blocos de Construção✓ Power BI Desktop<ul style="list-style-type: none">▪ Introdução Power BI Desktop▪ Navegação Ferramenta▪ Editor de Consultas✓ Obtendo Dados<ul style="list-style-type: none">▪ Conectando a fonte de dados (CSV, Excel, Banco de dados)▪ Limpar e Transformar seus Dados▪ Usando M para editar as fontes de Dados✓ Modelagem<ul style="list-style-type: none">▪ Introdução a Modelagem no Power BI Desktop▪ Gerenciando Relações de Dados▪ Otimizando Modelos✓ Visualizações<ul style="list-style-type: none">▪ Introdução as Visualizações▪ Criar e personalizar Visualizações▪ Gerir Relações entre Visualizações▪ Uso de Filtros ▪ Formatação Mobile▪ Importar Visualizações Customizadas✓ DAX ▪ Introdução DAX<ul style="list-style-type: none">▪ Tipo de Cálculos✓ Power BI Services<ul style="list-style-type: none">▪ Introdução ao Power BI Services▪ Publicação e Compartilhamento▪ Painéis x Relatórios▪ Construtor de Relatórios On-line▪ Data Gateway - Configurando novos DataSources▪ Criando Painéis ▪ Criar e Compartilhar APP
04	01	<p>Treinamento Administração Power BI, para turma de até 08 pessoa com duração de 4 horas</p> <p>Requisitos técnicos</p> <ul style="list-style-type: none">✓ Treinamento será realizado na modalidade remota✓ Deverá ser fornecido material físico ou digital de todo treinamento ministrado



CONSELHO FEDERAL DE MEDICINA

	<ul style="list-style-type: none">✓ Deverá ser fornecido certificado de conclusão do treinamento para os participantes✓ Carga horária: 08 horas <p>Ementa mínima:</p> <ul style="list-style-type: none">✓ Administração e Governança▪ Administração de Usuários e Grupos▪ Criação de Grupos (Workspace)▪ Configuração e Manutenção Data Gateway▪ Agendamento Atualizações▪ Gestão Fontes de Dados
--	--

2. RECEBIMENTO DAS PROPOSTAS

As propostas devem ser endereçadas ao Conselho Federal de Medicina a/c Artplan, no papel timbrado do fornecedor, datadas, com a descrição do serviço conforme acima, devidamente assinadas (informar nome, cargo, RG e CPF de quem assina) e com carimbo de CNPJ. A validade das propostas deve ser de 60 dias.

2.1. O envelope contendo a proposta de preço e comprovantes de inscrição no CNPJ e inscrição municipal ou estadual deverá ser entregue até às 15 horas do dia 28 de abril de 2022, **SGAS 915 Lote 72**, devidamente fechado e lacrado.

2.2. Envelopes entregues com rasuras, remendos, abertos ou com indícios de violação serão devolvidos ao proponente, impedindo sua participação no certame.

3. DA PROPOSTA COMERCIAL

3.1. A proponente deverá apresentar preço unitário e preço global com os impostos devidos inclusos.

4. CRITÉRIOS DE JULGAMENTO

4.1. Será declarada vencedora a proposta que apresentar o **menor preço global**.

4.2. É de inteira responsabilidade da empresa vencedora o cumprimento dos prazos e condições técnicas estipulados neste convite, cabendo a cada fornecedor atender às exigências do Conselho Federal de Medicina.

4.3. Caso a empresa vencedora, por motivos não citados neste documento, não consiga cumprir as condições estabelecidas para entrega, convidar-se-á o segundo fornecedor para efetuar o serviço, praticando os mesmos custos do primeiro;

4.4. Caso haja alteração de quantidade ou especificação do objeto será feito novo Convite.

5. MULTA

5.1. O descumprimento do prazo de entrega ou da qualidade exigida para o serviço ensejará a aplicação de multa indenizatória de 10% (dez por cento) sobre o valor do serviço entregue em desconformidade. Referido valor será retido quando do pagamento a ser feito à empresa vencedora.



CONSELHO FEDERAL DE MEDICINA

5.2. A simples participação do presente processo implicará na ciência e concordância da proponente quanto ao disposto na cláusula 5.1 supra.

6. DISPOSIÇÕES FINAIS

6.1. Caso o valor total para produção ultrapasse o total de recursos disponíveis para esse serviço, o Conselho Federal de Medicina e a Artplan Comunicação S/A poderão negociar com o vencedor deste Convite adequação à disponibilidade dos recursos. Portanto, os valores apresentados pela empresa vencedora ainda serão passíveis de negociação pelo Conselho Federal de Medicina, por meio da agência Artplan.

7. INFORMAÇÕES

7.1. Para mais informações ou esclarecimentos favor entrar em contato com Amanda Costa (produtora responsável) na Artplan, telefone 61 2191-1900



CONSELHO FEDERAL DE MEDICINA

ANEXO I – PROTÓTIPO DE REFERÊNCIA

1. Descrição da Aplicação

A aplicação apresenta painéis com gráficos e KPIs de acompanhamento evolutivo numa série temporal Ano do crescimento de áreas como Estabelecimentos Hospitalares, Números de Profissionais da Saúde, Número de Casos de Doenças, Número de Leitos e Taxa de Mortalidade Infantil.

2. Fontes de dados

Fontes de dados foram planilhas de Excel baixadas no site do Ministério da Saúde.

Nomes das Planilhas:

taxa-de-mortalidade-infantil.xls;
caso_doencas_comp.xls;
leitos_intern.xls;
num_profissionais.xls;
estabelecimento_saude_total.xls;
estabelecimento_saude_tipo.xls.

3. Detalhamento das Medidas e Painéis

3.1 Painel inicial

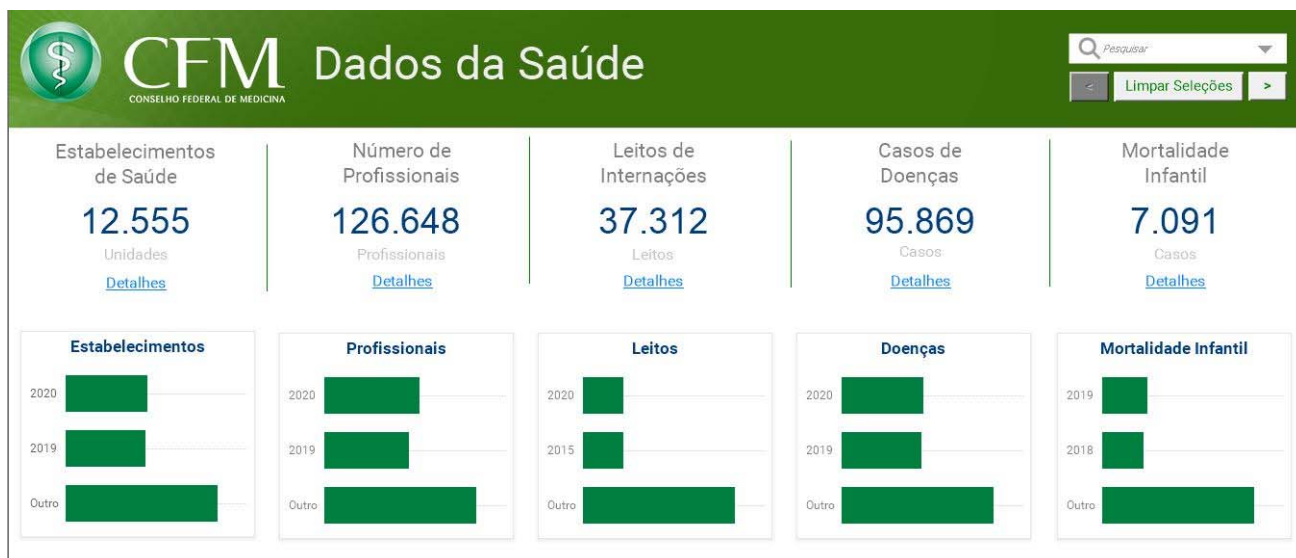


Fig. 01 - Painel Geral de Dados da Saúde

- **KPI Estabelecimentos de Saúde:** Total de estabelecimentos de Saúde.
- **KPI Número de Profissionais** – Total dos profissionais da área da Saúde.
- **KPI Leitos de Internações** – Total do número de leitos para internações.
- **KPI Casos de Doenças:** Total de casos de Doenças.
- **KPI Mortalidade Infantil** – Total de casos de mortalidade infantil.



CONSELHO FEDERAL DE MEDICINA

- **Gráfico de barras Estabelecimentos** – Total do número estabelecimentos de saúde distribuídos na linha temporal Ano.
- **Gráfico de barras Profissionais** – Total do número de profissionais da saúde distribuídos na linha temporal Ano.
- **Gráfico de barras Leitos** – Total do número de leitos dos estabelecimentos da saúde distribuídos na linha temporal Ano.
- **Gráfico de barras Doenças** – Total do número de doenças na linha temporal Ano.
- **Gráfico de barras Mortalidade Infantil** – Total do número de mortalidade infantil distribuídos na linha temporal Ano.

3.2 Painel Estabelecimentos de Saúde

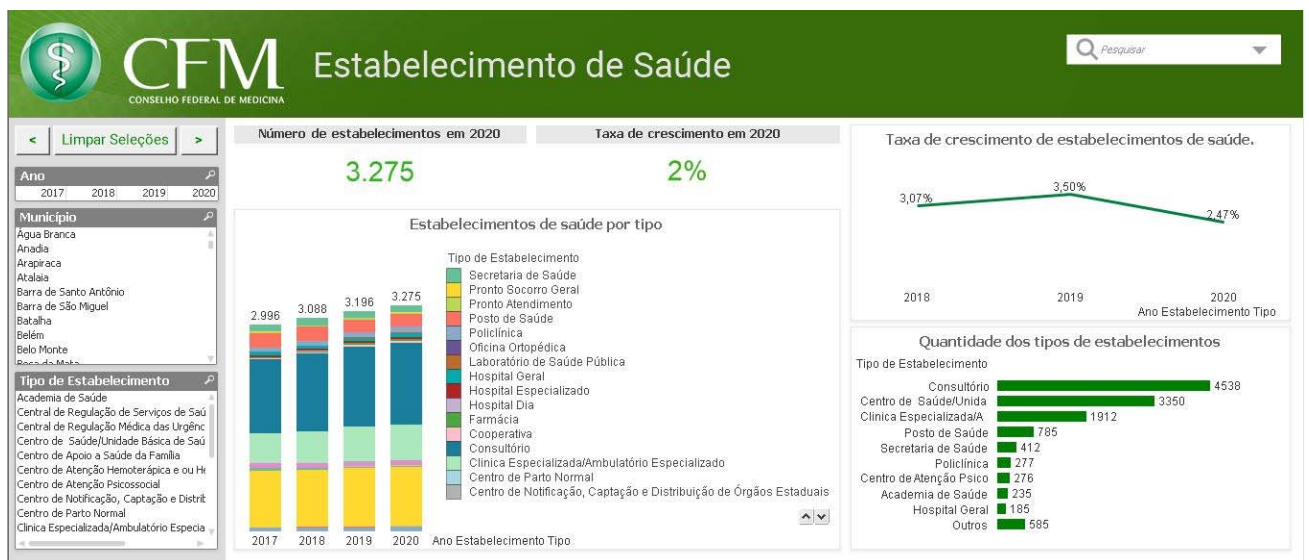


Fig. 02 – Painel Estabelecimentos

- **Filtros Ano:** Filtro dos Anos permite o usuário verificar escolher o ano para análise mais específica ao ano escolhido.
- **Filtros Município:** Filtro dos Municípios permite o usuário verificar escolher o Município ou Municípios para análise mais específica.
- **Filtros Tipo de Estabelecimento:** Filtros dos Estabelecimentos permite o usuário verificar escolher os Estabelecimentos para análise mais específica ao ano escolhido.
- **KPI Número de estabelecimentos em 2020** – Apresenta a totalização no número de estabelecimentos.
- **KPI Taxa de crescimento em 2020** – Apresenta a evolução de crescimento, em percentual, do número de estabelecimentos.
- **Gráfico de Colunas Estabelecimentos de Saúde por Tipo** – Apresenta a totalização do número de estabelecimentos de saúde por ano e por cada tipo de estabelecimento.
- **Gráfico de Linha Taxa de Crescimento dos Estabelecimentos de Saúde por Ano** – Apresenta a evolução de crescimentos do número de estabelecimentos de saúde por ano.
- **Gráfico de Barras Quantidade dos Tipos de Estabelecimentos** – Apresenta a evolução de crescimentos do número de estabelecimentos por tipo.



CONSELHO FEDERAL DE MEDICINA

3.3 Painel Profissionais da Saúde

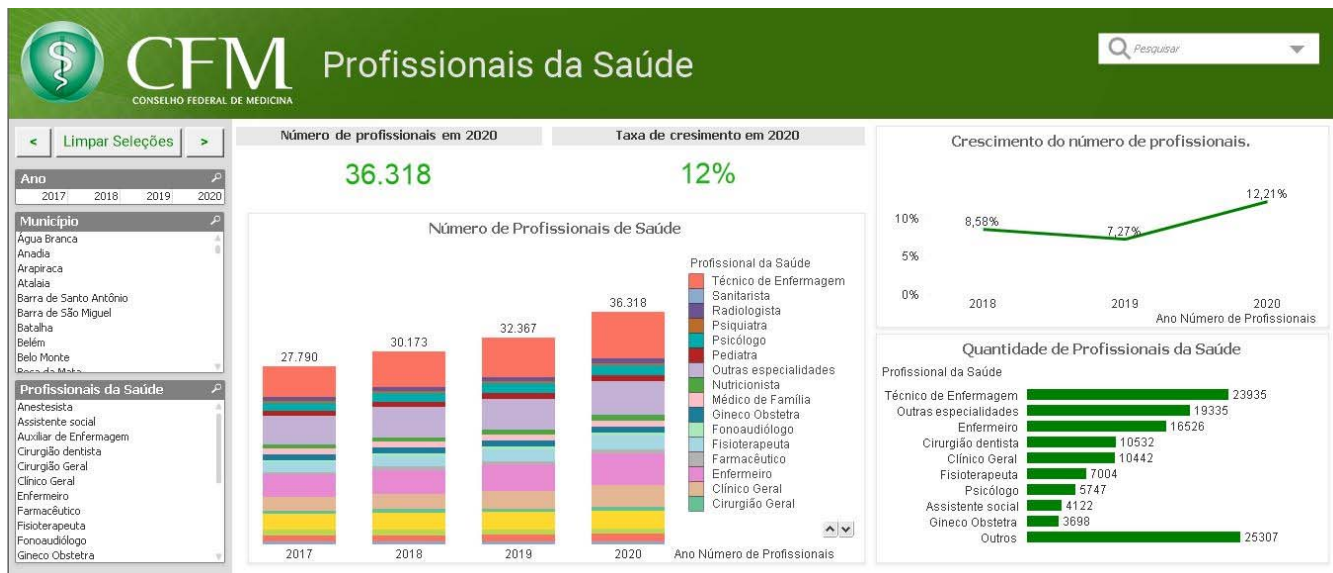


Fig. 03 – Painel Profissionais da Saúde

- **Filtros Ano:** Filtro dos Anos permite o usuário verificar escolher o ano para análise mais específica ao ano escolhido.
- **Filtros Município:** Filtro dos Municípios permite o usuário verificar escolher o Município ou Municípios para análise mais específica.
- **Filtros Profissionais da Saúde:** Filtros dos Profissionais permite o usuário verificar escolher as Categorias de Profissionais da Saúde para análise mais específica ao ano escolhido.
- **KPI Número de profissionais em 2020** – Apresenta a totalização no número de profissionais da saúde.
- **KPI Taxa de crescimento em 2020** – Apresenta a evolução de crescimento do número de profissionais da saúde em percentual.
- **Gráfico de Colunas Número de Profissionais da Saúde por Categorias** – Apresenta a totalização do número de profissionais da saúde por ano e por cada tipo de profissionais.
- **Gráfico de Linha Taxa de Crescimento dos Número de Profissionais da Saúde por Ano** – Apresenta a evolução de crescimentos do número de profissionais da saúde por ano.
- **Gráfico de Barras Quantidade de Profissionais por Categoria** – Apresenta a evolução de crescimentos do número de profissionais por categoria.



CONSELHO FEDERAL DE MEDICINA

3.4 Painel Leitos Hospitalares



Fig. 04 – Painel Leitos Hospitalares

- **Filtros Ano:** Filtro dos Anos permite o usuário verificar escolher o ano para análise mais específica ao ano escolhido.
- **Filtros Município:** Filtro dos Municípios permite o usuário verificar escolher o Município ou Municípios para análise mais específica.
- **Filtros Leitos Hospitalares:** Filtros dos Leitos Hospitalares permite o usuário verificar escolher as Categorias de Leitos Hospitalares para análise mais específica ao ano escolhido.
- **KPI Número de Leitos Hospitalares em 2020** – Apresenta a totalização no número de leitos hospitalares.
- **KPI Taxa de crescimento em 2020** – Apresenta a evolução de crescimento do número de leitos hospitalares em percentual.
- **Gráfico de Colunas Número de Leitos Hospitalares por Categorias** – Apresenta a totalização do número de leitos hospitalares por ano e por cada categoria.
- **Gráfico de Linha Taxa de Crescimento dos Número de Leitos Hospitalares por Ano** – Apresenta a evolução de crescimentos do número de leitos hospitalares por ano.
- **Gráfico de Barras Quantidade de Leitos Hospitalares por Categoria** – Apresenta a evolução de crescimentos do número de leitos hospitalares por categoria.



CONSELHO FEDERAL DE MEDICINA

3.5 Painel Casos de Doenças

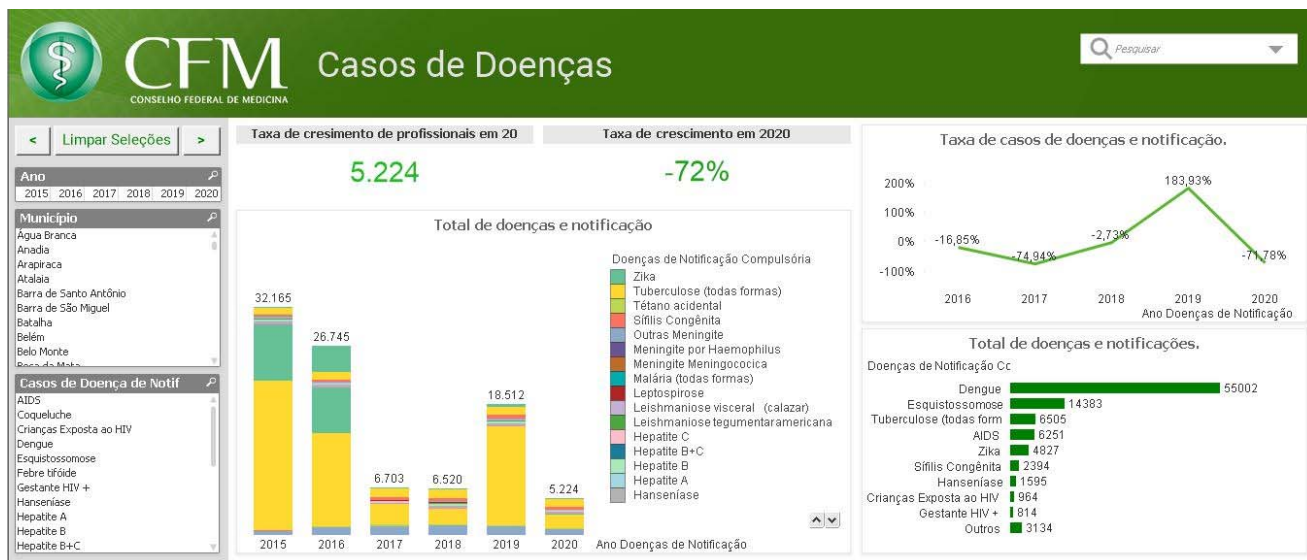


Fig. 05 – Painel Casos de Doenças

- **Filtros Ano:** Filtro dos Anos permite o usuário verificar escolher o ano para análise mais específica ao ano escolhido.
- **Filtros Município:** Filtro dos Municípios permite o usuário verificar escolher o Município ou Municípios para análise mais específica.
- **Filtros Casos de Doenças:** Filtros dos Casos de Doenças permite o usuário verificar escolher as Classificações de Casos de Doenças para análise mais específica ao ano escolhido.
- **KPI Número de Casos de Doenças em 2020** – Apresenta a totalização no número de casos de doenças.
- **KPI Taxa de crescimento em 2020** – Apresenta a evolução de crescimento do número de casos de doenças em percentual.
- **Gráfico de Colunas Número de Casos de Doenças por Categorias** – Apresenta a totalização do número de casos de doenças por ano e por cada categoria.
- **Gráfico de Linha Taxa de Crescimento dos Número de Casos de Doenças por Ano** – Apresenta a evolução de crescimentos do número de casos de doenças por ano.
- **Gráfico de Barras Quantidade de Casos de Doenças por Categoria** – Apresenta a evolução de crescimentos do número de casos de doenças por categoria.



CONSELHO FEDERAL DE MEDICINA

3.6 Painel Taxa de Mortalidade Infantil

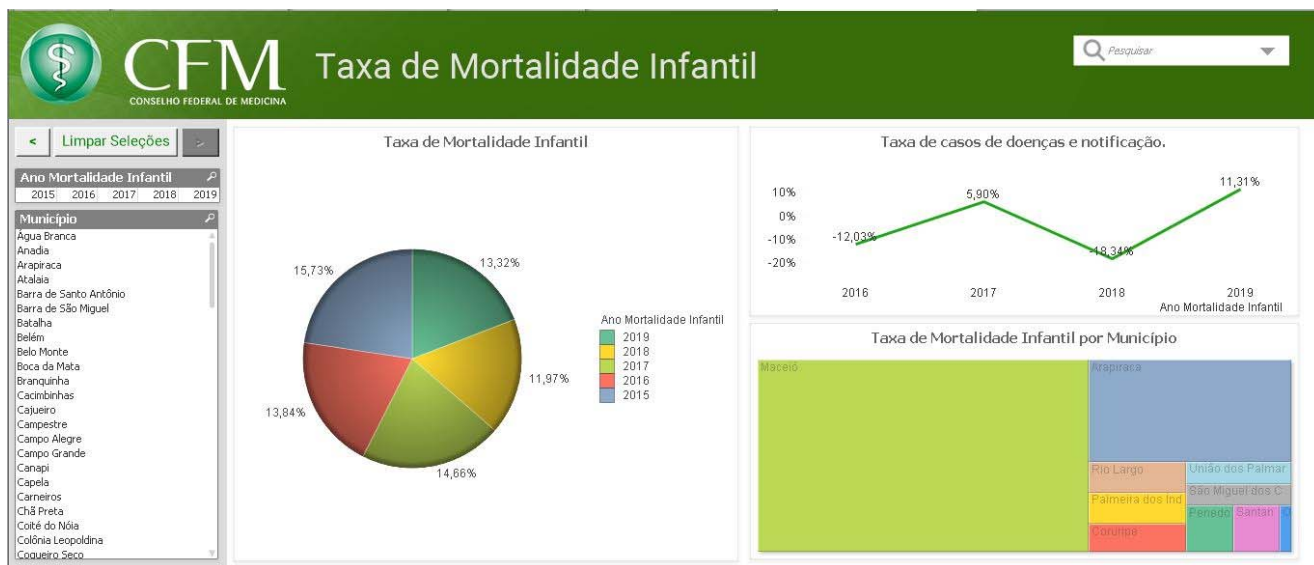


Fig. 06 – Painel Taxa de Mortalidade Infantil

- **Filtros Ano:** Filtro dos Anos permite o usuário verificar escolher o ano para análise mais específica ao ano escolhido.
- **Filtros Município:** Filtro dos Municípios permite o usuário verificar escolher o Município ou Municípios para análise mais específica.
- **Gráfico de Pizza** – Apresenta o percentual de casos de mortalidade infantil por ano.
- **Gráfico de Linha Taxa de Crescimento da Taxa de Mortalidade Infantil por Ano** – Apresenta a evolução de crescimentos do número da taxa de mortalidade infantil por ano.
- **Gráfico de Blocos com Taxa de Mortalidade Infantil por Municípios** – Apresenta a evolução da taxa de mortalidade infantil por municípios.

8. Informações Gerais

Para mais informações ou esclarecimentos favor entrar em contato com Amanda Costa produtora responsável na Artolam, telefone (61)2191 - 1900

Local SGAS 915 lote 72 Conselho Federal de Medicina Sala da COIMP e plataforma ZOOM.

<https://cfm-org-br.zoom.us/j/82668917943?pwd=aHBPdJpU3RvZ1JyYVRCU2g2azi5Zz09>

Data: 28 de abril de 2022.

Horário da Abertura dos envelopes: 16hs